

Citoy'enR - Rapport de gestion 2023

Note de synthèse

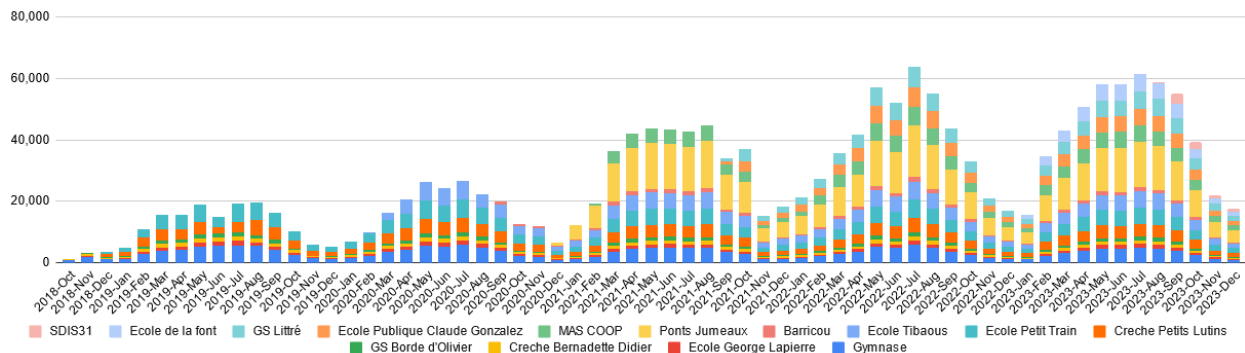
Activités de la société :

Les installations et la production

Nous avons pu mettre en service en 2023 les 2 installations en chantier en 2022 : le groupe scolaire de la Font à Pinsaguel (33 kWc) ainsi que le bâtiment du SDIS (Pompiers du 31 à Toulouse) avec 30 kWc. Nous avons également pu avancer dans le développement de deux nouveaux projets de 100 kWc à Colomiers, sur le centre de loisirs Cabriol et le groupe scolaire Savary. Ces deux installations seront en chantier en 2024-2025 si nous levons les derniers obstacles sur Savary.



Citoy'EnR a produit 498 MWh en 2023 (458MWh en 2022). L'énergie produite par nos installations a été vendue à EDF OA ou Enercoop. Les installations ont été très fiables en 2023, aucune panne, contrairement à 2022.



Nous continuons à prospecter pour trouver de nouveaux projets, avec notamment le développement des projets en autoconsommation, dont les premiers pourraient être validés en 2024. Nous avons également été contactés par le développeur SerenySun pour participer à un projet en autoconsommation collective de 400 kWc, avec Energie Partagée : les discussions ont démarré en 2023 et sont toujours en cours.

Communication et sensibilisation

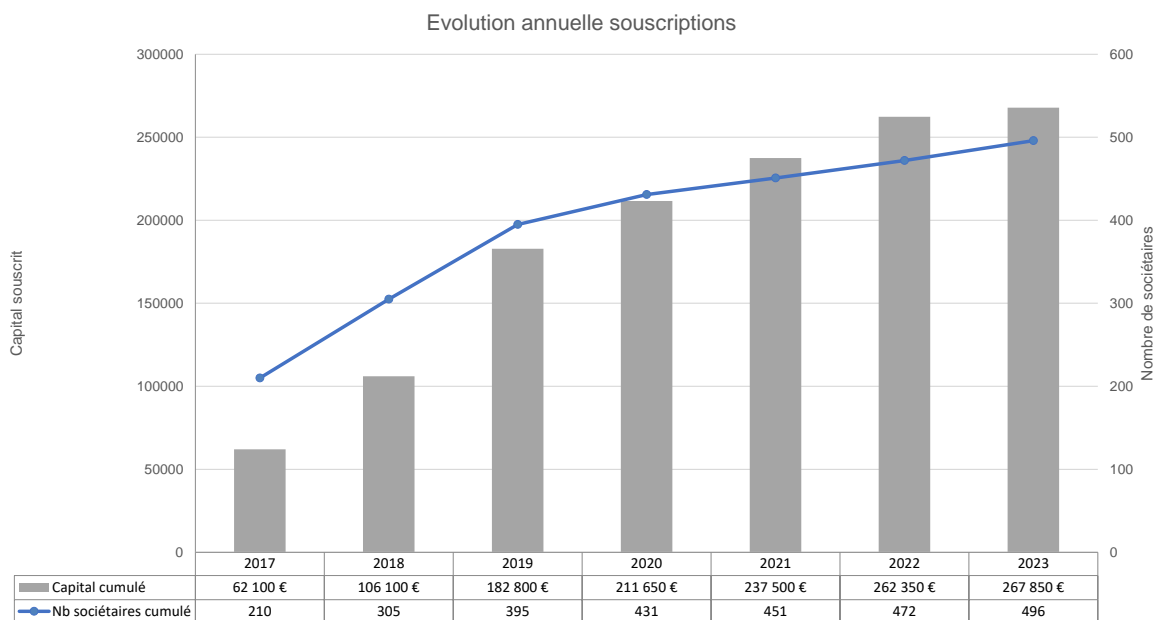
Les bénévoles ont préparé la campagne de financement des installations de Colomiers en 2023, avec l'établissement d'objectifs et une liste d'actions. Ils ont pu être aidés par un nouveau groupe local de bénévoles constitué à Colomiers, pour animer les événements de la campagne. Par ailleurs, nous avons également participé à 6 événements en 2023.



Le programme pédagogique « Destination Famille bas-carbone » s'est poursuivi en 2023, avec la fin de la saison 1 et le début de la saison 2. Des ateliers ont eu lieu dans 5 classes de CM2 de la métropole toulousaine, soit 125 élèves. Nous bénéficions pour cela du financement de Toulouse Métropole et d'Enedis. Nous avons également démarré une convention avec Haute-Garonne Environnement (HGE) avec mise à disposition de leur matériel pour réaliser des ateliers de sensibilisation. Une animation a été réalisée au collège d'Aspet cette année.

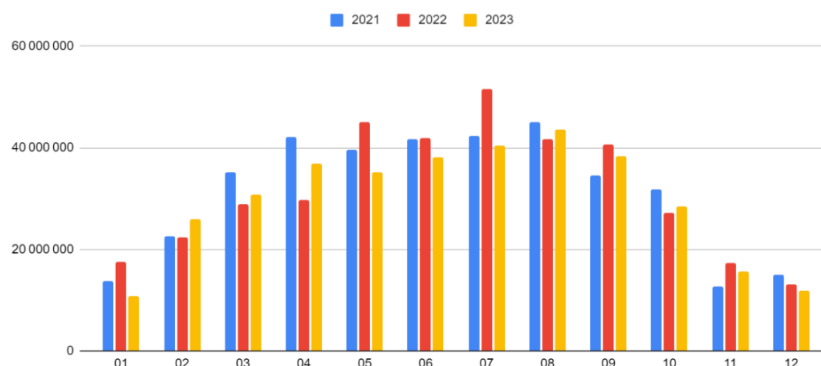
Le sociétariat

Au 31/12/2023 la SCIC Citoy'enR comptait 496 sociétaires pour un capital de 267 850€, composé de 5 357 parts sociales de 50€ chacune. Le capital a été augmenté de 300 € en 2023, ce qui est le plus faible niveau jamais enregistré : l'arrivée de 27 nouveaux sociétaires a compensé des départs et des demandes de remboursement de parts sociales.



Projet de l'Oncopôle

La production de la centrale de l'Oncopôle pour l'année 2023 est en baisse de 5% par rapport à 2022, surtout du fait de l'encrassement des panneaux ; un nettoyage est planifié en 2024.



Au niveau financier, les résultats des trois derniers exercices (2021/2023) sont résumés ci-dessous :

	2021	2022	2023
Produits D'exploitations	1 065 297	1 053 299	1 289 869
Charges Externes	180 360	190 490	963 702
Impôts et taxes	104 597	107 398	114 517
Amortissement	674 173	674 173	674 173
Résultat D'exploitation	106 167	81 238	- 462 523
Résultat Financier	- 226 161	- 199 702	- 248 522
Résultat Exceptionnel	1	- 1	348 500
Résultat Net	- 119 994	- 118 466	- 362 545

Ces résultats négatifs et leur impact sur nos comptes de l'an dernier nous ont poussé à multiplier les échanges avec Toulouse Métropole et les autres actionnaires pour trouver des solutions afin de rééquilibrer le partage de la valeur. Ces discussions sont toujours en cours, mais un changement de gestion des provisions de la part de notre comptable fait que nous n'aurons normalement plus d'impact de ces résultats sur nos propres comptes, sauf gros souci sur la centrale.

Situation financière :

Bilan au 31/12/2023

Actif net en €		
	2023	2022
Immobilisations - installations	484626	494762
Immobilisations financières	41308	33700
Actif immobilisé	525934	528462
Clients et comptes rattachés	28044	25519
Encours TVA	2973	3886
Subventions	0	0
Trésorerie	46726	27591
Divers	0	0
Actif circulant	77763	57016
Total	603697	585478

Passif en €		
	2023	2022
Capital social	267850	267550
Report à nouveau / réserves	16109	11891
Résultat	22405	4218
Subventions d'investissement	80103	85292
Capitaux propres	386467	368951
Emprunt	171453	182811
Avance remboursable	9420	26167
CCA + capital en avance	26950	0
Dettes fournisseurs	618	1442
Impôts et taxes	2998	0
Produits constatés d'avance	0	0
Divers	5790	6108
Emprunts et dettes	217230	216527
Total	603697	585478

L'actif est essentiellement composé des installations photovoltaïques (484 k€). Par rapport à l'exercice précédent, la part des immobilisations des installations dans le bilan diminue (80% contre 85% en 2022) et la part de trésorerie augmente (8% contre 5% en 2022), du fait des amortissements et du cumul des résultats.

Le passif comprend les fonds propres (386 k€) dont le capital social (267 850 €), des subventions (80 k€) et des emprunts bancaires (171 k€). La part des emprunts (28% contre 31% en 2022) et des capitaux propres (64% fin 2023, 63% en 2022) dans le financement reste stable.

Produits en €			Charges en €		
	2023	2022		2023	2022
Vente d'électricité	63548	58915	Exploitation des installations	11439	12162
Intervention pédagogiques	730	0	Fonctionnement	7104	10659
Subventions d'exploitation	0	0	Impôts et taxes	3753	627
Divers	18	245	Amortissements	28510	31841
Produits d'exploitation	64296	59160	Divers	0	0
Produits financiers	7351	12	Charges d'exploitation	50805	55290
Produits exceptionnels	5189	6678	Charges financières	3626	5623
Total	76836	65850	Charges exceptionnelles	0	720
			Total	54431	61633

Les produits sont en hausse (+10 980 €) avec la poursuite de l'augmentation de la vente d'électricité, qui représente 83% des recettes – en hausse de 8% par rapport à 2022. La principale différence par rapport à 2022 provient de la reprise de notre provision sur la valeur de notre investissement dans la centrale de l'Oncopôle (+7300 €) qui vient compenser la perte de l'exercice précédent. Les produits liés à la quote-part de subvention Région/ADEME sont en baisse (5100 €, -400 €).

Les charges sont quant à elles en baisse globale (- 7 200€). Les dotations aux amortissements diminuent (- 3 500€) : l'investissement dans de nouveaux projets se poursuit, mais est plus que compensé par l'absence de la provision comptable liée à la société de l'Oncopôle. Les charges liées aux exploitations (assurances, maintenance, taxes et loyers) diminuent légèrement (- 720 €) : les charges courantes augmentent avec le nombre d'installations en fonctionnement (assurance, maintenance), mais sont compensées par le fait que nous n'avons pas cette année de provisions d'autres exercices sur les loyers des installations, contrairement à l'an dernier. Les charges de fonctionnement sont également en baisse (- 3 500€) : l'effet de l'inflation est toujours visible, mais nous n'avons pas cette année le frais juridique ponctuel du notaire de l'an dernier (4 500 €). Les charges financières sont elles aussi en baisse (-2 000 €), du fait de la fin des frais liés aux comptes-courants d'associé d'Energie Partagée. Les impôts et taxes sont en revanche en hausse (+ 3 100 €) essentiellement du fait de l'impôt sur les sociétés.

Suite à la votation proposée aux sociétaires, le conseil d'administration de la société propose d'affecter le résultat de l'exercice clos le 31 décembre 2022, s'élevant à + 22 405,44 €, en réserve légale pour 3 360,82 € et en compte « autres réserves » pour 19 044,62 €. À la suite de cette affectation, le compte « report à nouveau » s'élèverait à +169 €, le compte « réserve légale » à +5 751,82 € et le compte « autres réserves » à +32 593,62 €.

Pour plus de détails sur tous ces éléments, vous pouvez vous reporter au rapport complet disponible ici :
https://citoyenr.org/wp-content/uploads/2024/06/CitoyenR_rapport_gestion_2023_Vdef.pdf